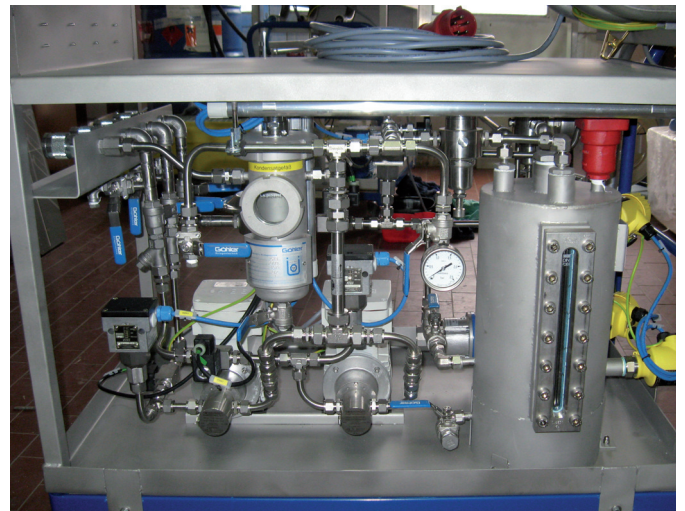


Detaillösung: Kraftstoffmischanlage

Neueste Vorgaben der Gesetzgebung hinsichtlich alternativen Kraftstoffen und Senkung des Kraftstoffverbrauchs bedeuten für die Motoren- und Aggregateentwicklung eine Vielzahl von neuen und zusätzlichen Kraftstoffen. Speziell bei ethanol- und methanolhaltigen Kraftstoffen ergibt sich durch die unterschiedlichen Mischungsverhältnisse ein weites Spektrum. Die Beschaffung dieser Sonderkraftstoffe bedeutet neben langer Lieferzeit auch hohe Kosten für die Bereitstellung und Lagerhaltung. Zudem ist die für einen Prüflauf erforderliche Menge oft nicht deckungsgleich mit der Bestellmenge. Hierfür hat Göhler Anlagentechnik eine Inline-Mischanlage entwickelt, die kontinuierlich den Kraftstoff in der gewünschten Konzentration zur Verfügung stellt.

- bedarfsgerechte Kraftstoffherstellung (Menge/ Konzentration)
- stufenlose Einstellung der Konzentration (z.B. Ottokraftstoff zu Ethanol)
- hohe Genauigkeit der Konzentration und Stabilität der Mischung
- Wechseln der Kraftstoffkonzentration während des Prüfbetriebes möglich
- optional mit Konzentrationsüberprüfung
- mobile Ausführung
- Anbindung an zentrales Kraftstoffversorgungssystem
- optional aus Fassbevorratung
- direkte Einspeisung in das Kraftstoffverbrauchsmesssystem
- mobile Einheit
- kompakte Bauweise
- medienberührte Teile aus Edelstahl



Göhler GmbH und Co. KG Anlagentechnik

Siemensstr. 5-7, 63768 Hösbach, info@goehler.de, www.goehler.de

Tel: +49 6021 4200-0, Fax: +49 6021 4200-9000